

Karimák és tokok

Segítenek, hogy
a tömlővégeknél is
minden simán menjen.



Újdonság:
Minden Combiflex csatlakozó
élelmiszeripari /FDA/ minőségben
is szállítható !



PU-Menetes tok EL

Master-PUR és Master-PVC tömlőkhöz.
antisztatikus $\leq 10^9$ Ohm

Alkalmazás

Speciális menetes tok Master-PUR
és Master-PVC tömlőkhöz.
ipariporszívók, szállítóvezetékek.

Raktárról szállítható:

- DN 38 - DN 70
- Szín: fekete

Hőmérsékletállóság:

- -40 °C-tól +90 °C-ig
- rövid ideig +125 °C-ig



Combiflex PU menetes tok

PU menetes tok Master-PUR
tömlőkhöz

Alkalmazás

Speciális menetes tok minden Master-
PUR L és Master-PUR H tömlőkhöz.

Raktárról szállítható:

- DN 32 - DN 300
- Szín: fekete

Igény szerint:

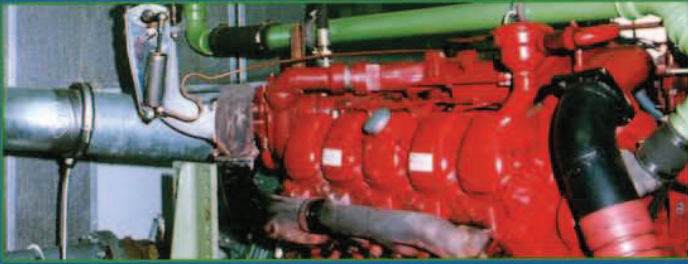
- folyadéktömör; fix szerelt kivitel.

Hőmérsékletállóság:

- -40 °C-tól +90 °C-ig
- rövid ideig +125 °C-ig

Sima átmenet a tömlő
és a menetes tok között.

Karimák és tokok



Combiflex PU menetes tok V

PU végtok Master-PUR tömlőkhöz
DIN 2448/DIN 2458 szerint

Sima átmenet minden falvastagságnál a cső és tömlő, valamint a tömlő és tok között.

Ujdonság



Combiflex PU menetestok V-EL

PU végtok Master-PUR tömlőkhöz,
antisztatikus $\leq 10^9$ Ohm

Sima átmenet minden falvastagságnál a cső és tömlő, valamint a tömlő és tok között.



Combiflex PU rögzített karima

DIN 2632/DIN 2633 szerint

Törésmentes átmenet a tömlő és karima között.



Combiflex PU lazakarima

DIN 2632/DIN 2633 szerint

Törésmentes átmenet a tömlő és karima között.

Alkalmazás

Speciális menetes tok minden Master-PUR L, Master-PUR H tömlőhöz.

Raktárról szállítható:

- DN 32 - DN 300
- Szín: fekete

Igény szerint:

- folyadéktömör; fix szerelt kivitel.

Hőmérsékletállóság:

- -40 °C-ól +90 °C-ig
- rövid ideig +125 °C-ig

Alkalmazás

Felcsavarható speciális tok minden Master-PUR L és Master-PUR H tömlőhöz.

Raktárról szállítható:

- DN 32 - DN 100
- Szín: fekete

Igény szerint:

- folyadéktömör; fix szerelt kivitel.

Hőmérsékletállóság:

- -40 °C-ól +90 °C-ig
- rövid ideig +125 °C-ig

Alkalmazás

Menetes műanyag karima minden Master-PUR L, Master PUR H, Master PUR SH, Master PUR HX tömlőtípushoz.

Szállítható méretek:

- DN 50 - DN 300
- Szín: fekete

Igény szerint:

- folyadéktömör; fix szerelt kivitel

Hőmérsékletállóság:

- -40 °C-tól +90 °C-ig
- rövid ideig +125 °C-ig

Alkalmazás

Menetes műanyagcsonk laza karimával, minden Master-PUR L, Master-PUR H, Master-PUR SH, Master-PUR HX tömlőhöz.

Raktárról szállítható:

- DN 50 - DN 300
- Szín: fekete

Igény szerint:

- folyadéktömör; fix szerelt kivitel

Hőmérsékletállóság:

- -40 °C-tól +90 °C-ig
- rövid ideig +125 °C-ig

Karimák, karimatartozékok és menetes csonkok



Combiflex PU menetes perem

DIN 3016 szerint

Sima átmenet a tömlő és perem között. Keresztmetszet csökkenés nélküli kapcsolat.

Alkalmazás

Felcsavarható gyorscsatlakozó rendszer; minden Master-PUR L, Master-PUR H, Master-PUR SH, Master-PUR HX tömlőhöz.

Raktárról szállítható:

- DN 50 - DN 250
- Szín: fekete

Igény szerint:

- folyadéktömör; fix szerelt kivitel

Hőmérsékletállóság:

- -40 °C-tól +90 °C-ig
- rövid ideig +125 °C-ig



Hegesztőperem

DIN 3016 szerint

Alkalmazás

Gyorscsatlakozáshoz mint a PU-nál, de acélcsőhöz hegeszthető csatlakozó perem. Acélcsövek, csökönnyök, szűkítők, gépek.

Raktárról szállítható:

- DN 50 - DN 250



Acélcsonk peremmel

DIN 3016 szerint

Alkalmazás

Tömlő gyorscsatlakozó, PU peremhez, peremes acélcső vagy peremes csökönnyök vagy peremes szűkítő.

Raktárról szállítható:

- DN 50 - DN 250



Gyorszorító bilincs

Peremekhez DIN 3016 szerint

Alkalmazás

Gyorscsatlakozáshoz, PU peremhez és acélperemhez.

Raktárról szállítható:

- DN 50 - DN 250



Combiflex PU menetes csonk

Csatlakozó menet
DIN ISO 228 szerint

Sima átmenet a tömlő és menetes csonk között

Alkalmazás

Felcsavarható menetes csonk az alábbi tömlőkhöz: Master-PUR L, Master-PUR H, Master-PUR SH, Master-PUR HX.

Raktárról szállítható:

- DN 50 - DN 100
- Szín: fekete

Igény szerint:

- olvadéktömör; fix szerelt kivitel

Hőmérsékletállóság:

- -40 °C-tól +90 °C-ig
- rövid ideig +125 °C-ig