

# Szárnyas kapu meghajtásainak

## twist 200 EL – megbízható meghajtás, hosszú mozgási úttal

### Előnyei:

- ▶ a twist 200 E meghajtás hosszabb mozgási úttal rendelkező változata
- ▶ nagy kapuoszlopokhoz, illetve nagyobb nyitási szögekhez kifejlesztve
- ▶ Felhasználható max. 2,5 m széles kapuszárnyakhoz és 200 kg kapuszárny tömeghez
- ▶ 1 és 2 szárnyas üzemmódban is működtethető, ahol a meghajtáskarok univerzálisan felszerelhetők bármelyik oldalra



Hosszított, 550 mm-es mozgási út

### A hosszabb mozgási út előnyei:

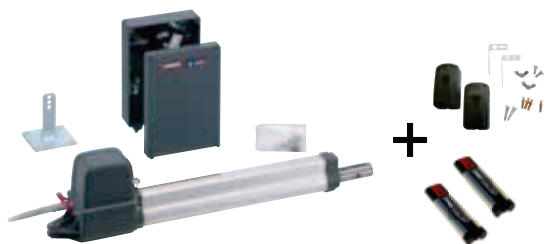
- ▶ A kapuszárny és a meghajtás nagyobb szögben szerelhető
- ▶ A nagyobb támasztási szög miatt a meghajtás nagyobb erőt tud a bezárt kapuszárnyra kifejteni, ezzel megakadályozva a betörést, illetve az illetéktelen személy által történő kinyitását
- ▶ A meghajtás egy szélesebb, nagyobb kapuoszlopra is felszerelhető

### Meghajtás szettek szállítási terjedelme:

twist 200 E, 1 szárnyú szett (Cikkszám 3216V031)

vagy

twist 200 EL, 1 szárnyú szett (Cikkszám 3229V003)



egy meghajtó karral, egy vezérléssel, oszlop és kapuoldali vasalatokkal, feltűzhető rádióvevővel (FM 868,8 MHz), 2 db. négygombos távirányítóval (4020V005) és 1 db. fényzorompóval (7020V000)

twist 200 E, 2 szárnyú szett (Cikkszám 3217V031)

vagy

twist 200 EL, 2 szárnyú szett (Cikkszám 3230V003)



két meghajtó karral, egy vezérléssel, oszlop és kapuoldali vasalatokkal, feltűzhető rádióvevővel (FM 868,8 MHz), 2 db. négygombos távirányítóval (4020V005) és 1 db. fényzorompóval (7020V000)