

SB EC 200



Nahezu geräuschlos mit hoher Volumen- und Druckleistung. Ideal für Reinigung und Revision.



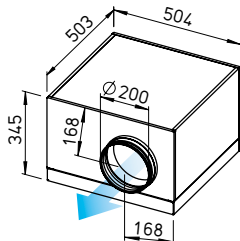
SVS EC 200



Geringste Einbauhöhe. Ideal bei räumlich eingeschränkten Einbausituationen. Mit schalldämmender Mineralwolle-Auskleidung für besonders geräuscharmen Betrieb.

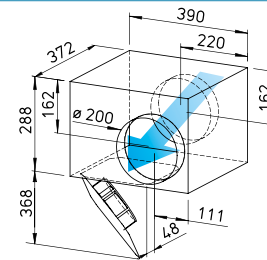


Maße SB EC 200



Maße in mm

Maße SVS EC 200



Maße in mm

Gemeinsamkeiten SilentBox SB EC und SlimVent SVS EC

Montage

Ohne Einschränkungen in jeder Lage – waagrecht, senkrecht, schräg – durch entsprechenden Einbau für Be- oder Entlüftung verwendbar. Befestigungswinkel im Lieferumfang enthalten.

Antrieb

Energiesparender, drehzahlsteuerbarer EC-Außenläufermotor in Schutzart IP44 mit höchstem Wirkungsgrad. Wartungs- und funktionsstörungsfrei, kugelgelagert. Für geräuscharmen Lauf, Motor und Laufrad dynamisch ausgewuchtet.

Leistungsregelung

Stufenlose Drehzahlsteuerung mit internem (Lieferumfang) oder externem Potentiometer oder stufenlose Drehzahlrege-

lung mit Universal-Regelsystem (siehe Tabelle). Beispielhaft sind Leistungsstufen in der Kennlinie dargestellt.

Motorschutz

Integrierte, elektronische Temperaturüberwachung für EC-Motor und Elektronik.

Geräusch

Siehe Seite 417.

Beschreibung SilentBox EC

Gehäuse

Als Schalldämpfer konzipiert. Mit abriebfesten, schallabsorbierenden Mineralfaserplatten (50 mm) ausgelegt. Deckel ausschwenkbar. Ventilator frei zugänglich. Motor und Laufrad ausschwenkbar. Der Ausschwenkbereich der Motor-Laufradeinheit ist zu beachten. Saug- und druckseitige Anschlussstutzen mit Gum-

millipendichtung abgestimmt auf Norm-Rohr-Ø. Alle Teile aus verzinktem Stahlblech.

Laufrad

Mit rückwärts gekrümmten Schaufeln. Einströmung über Düse.

Elektrischer Anschluss

Klemmenkasten (IP54) an ausgeführtem Kabel montiert.

Schutzart

Bei angeschlossenem Rohrsystem IP44.

Beschreibung SlimVent SVS EC

Gehäuse

Äußerst flaches Gehäuse mit schalldämmender, über 50 mm starker Mineralwolle-Auskleidung und Glasfaser-Oberfläche. Die vor dem Ventilatorrad platzierte Akustikbox reduziert die saug-

seitigen Geräusche erheblich. Die Abstrahlgeräusche werden in kleinerem Umfang reduziert (siehe Schallangaben oberhalb der Kennlinienfelder).

Die ausschwenkbare Motor-Laufrad-Einheit erlaubt Revision und Reinigung ohne Demontage von Anlagebauteilen. Der Ausschwenkbereich der Motor-Laufrad-Einheit ist zu beachten.

Laufrad

Energiesparendes Radiallaufrad mit rückwärts gekrümmten Schaufeln aus hochwertigem Kunststoff.

Elektrischer Anschluss

Klemmenkasten (IP54) an ausgeführtem Kabel montiert.

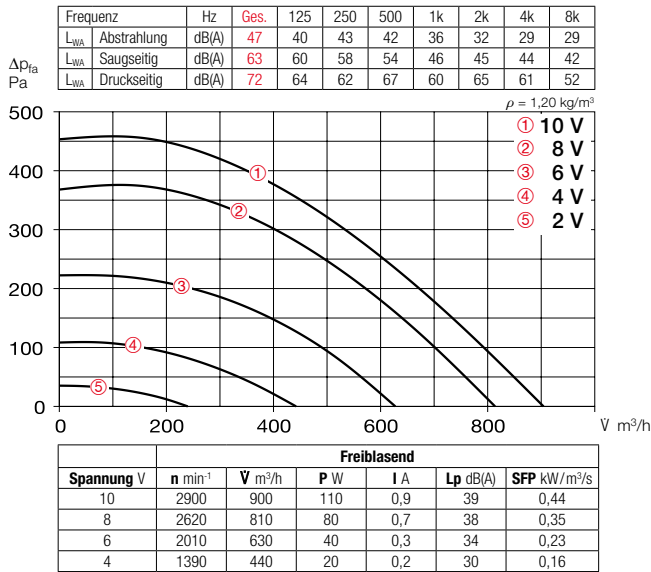
Schutzart

Bei angeschlossenem Rohrsystem IP44.

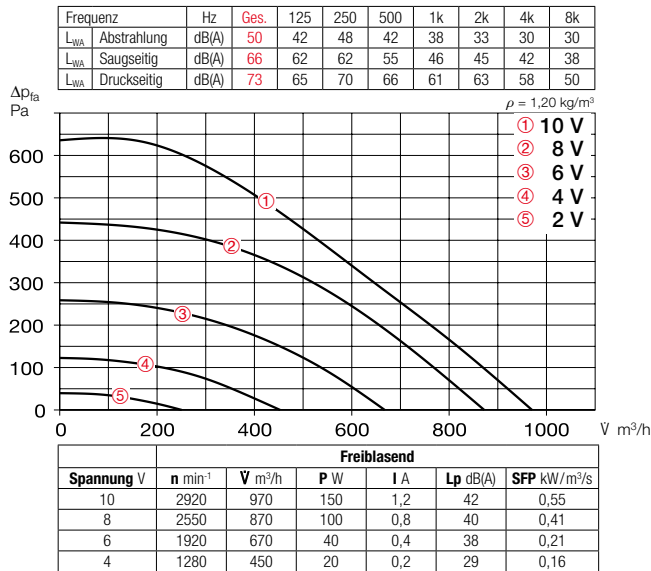
Type	Best.-Nr.	Anschluss-Ø	Förderleistung freiblasend	Nenn-drehzahl	Schalldruck Gehäuse-abstrahlung	Leistungsaufnahme	Stromaufnahme	Anschluss nach Schaltplan	max. Fördermitteltemperatur	Gewicht netto ca.	Universal-Regelsystem		Drehzahl-Potentiometer unterputz		Drehzahl-Potentiometer aufputz	
											Type	Best.-Nr.	Type	Best.-Nr.	Type	Best.-Nr.
Type SB EC, Einphasen-Wechselstrom, 230 V, 50/60 Hz, EC-Motor, IP54 (A), IP44 (B)																
SB EC 200 A	06138	200	900	2830	39	0,12	1,00	979	60	17	EUR EC ¹⁾²⁾	01347	PU 10 ¹⁾	01734	PA 10 ¹⁾	01735
SB EC 200 B	09626	200	970	2890	42	0,15	1,20	979	60	17	EUR EC ¹⁾²⁾	01347	PU 10 ¹⁾	01734	PA 10 ¹⁾	01735
Type SVS EC, Einphasen-Wechselstrom, 230 V, 50/60 Hz, EC-Motor, IP44																
SVS EC 200 A ³⁾	03390	200	910	2780	49	0,12	1,02	979	60	8,1	EUR EC ¹⁾²⁾	01347	PU 10 ¹⁾	01734	PA 10 ¹⁾	01735
SVS EC 200 B	00019	200	1010	2880	52	0,15	1,22	979	60	8,3	EUR EC ¹⁾²⁾	01347	PU 10 ¹⁾	01734	PA 10 ¹⁾	01735

¹⁾ i.d.R. sind mehrere EC-Ventilatoren anschließbar. ²⁾ alternativ elektronischer Differenzdruck-/Temperatur-Regler (EDR/ETR, Nr. 01437/01438) bzw. Dreistufen-Drehzahl-Schalter (SU/SA, Nr. 04266/04267), s. Zubehör. ³⁾ Kennlinienfeld unter www.HeliosSelect.de.

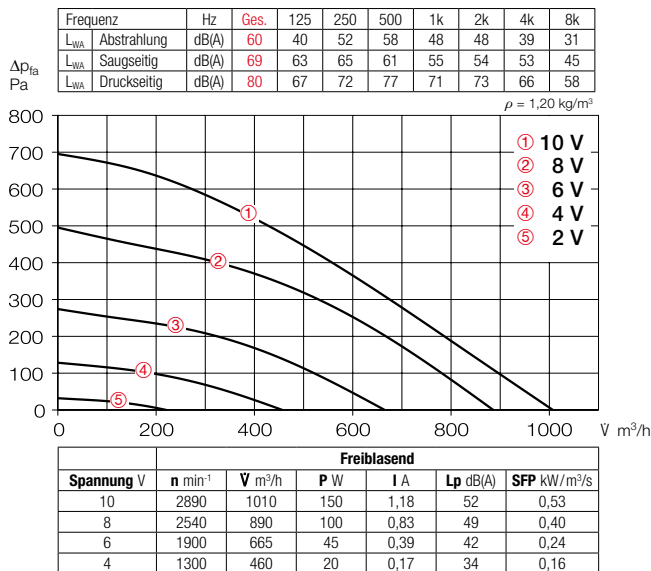
Kennlinien SB EC 200 A



Kennlinien SB EC 200 B



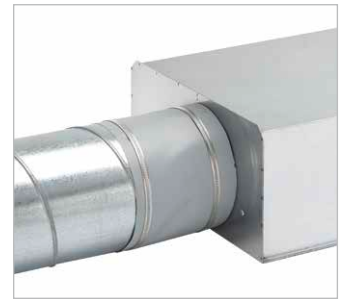
Kennlinien SVS EC 200 B



Zubehör

Flexible Verbindungsmanschette FM 200 Best.-Nr. 01670

Inklusive 2 St. Schlauchschellen; zur Montage zwischen Ventilator und Rohrsystem. Unterbindet Körperschallübertragung und überbrückt Montagetoleranzen. Für saug- und druckseitigen Einsatz zwei Stück erforderlich.



Außenwand-Verschlussklappe VK 200 Best.-Nr. 00758

Aus Kunststoff, hellgrau.



Außenwand-Abdeckgitter RAG 200 Best.-Nr. 00750

Zur Abdeckung von Luftein- und Luftaustrittsöffnungen an Fassaden. Aus Kunststoff, hellgrau.



Schutzgitter SGR 200 Best.-Nr. 05066

Zur saug- und druckseitigen Montage. Aus Stahl, verzinkt.



Rohrverschlussklappe RSK 200 Best.-Nr. 05074

Selbsttätig, aus Metall.



Flexibler Telefonie-Schalldämpfer FSD 200 Best.-Nr. 00679

Aus Aluminiumrohr mit beidseitigen Steckstutzen. Schalldämmung 50 mm stark, Baulänge 1 m.



Luftfilter-Box LFBR 200 Coarse 70%* 08579 LFBR 200 ePM1 50%* 08533

Luftfilter mit großer Fläche, zum Einbau in den Rohrverlauf.



Elektro-Heizregister EHR-R 1,2/200 1,2 kW Nr. 09436 EHR-R 2/200 2,0 kW Nr. 09437 EHR-R 5/200 5,0 kW Nr. 08711

– mit integrierter Temp.-Regelung
EHR-R 5/200 TR 5,0 kW Nr. 05295
Raum- bzw. Kanalfühler (TFK/TFR, Zubehör) erforderlich.



Temperatur-Regelsystem für Elektro-Heizregister EHR-R EHS Best.-Nr. 05002



Warmwasser-Heizregister WHR 200 Best.-Nr. 09482

Kompakter Wärmetauscher zum Einbau ins Rohrsystem.



Temperatur-Regelsystem für Warmwasser-Heizregister WHST 300 T38 Nr. 08817

* Detaillierte Beschreibung siehe Produktseite 484.